

応募者全員に おなまえシールをプレゼント

2月10日までの早期申込特典として
シールにプラスして、
おなまえ入り鉛筆もプレゼント!

おなまえシールは保険の申込後、別途、以下より応募が必要です。

プレゼント対象者

2023年4月に小学校に入学予定のお子様を被保険者として、弊社の「こどもプロテクト」に新規で申込みいただき
応募期間内におなまえシールのご応募を完了された方が対象です。

応募方法

- 弊社の「こどもプロテクト」に申込手続き完了
- 下記URLにアクセスしていただき、ご応募ください。応募受付は、2022年12月12日より開始します。
https://www.kodomo-protect.com
インターネットから申込みをされた場合は、手続き終了後にリンクがあります。書面で申込みをされた場合は、
アクセスしてご応募ください。



プレゼント応募締切日

2023年4月30日まで

シール発送予定

お客様がおなまえシールの応募後、約10日後に発送いたします。

おなまえシールに関するお問い合わせ

受付期間: 2022年12月12日～2023年4月30日まで
受付時間: 平日10:00～17:00 土日祝日 年末年始休み
連絡先: 0800-805-1176 (江戸製版印刷株式会社)



写真の文具類はプレゼントに含まれません。

●おなまえシールのサービスは弊社と業務委託契約をしているサービス会社より提供させていただきます。

保険金請求エクスプレスサービス

おケガによる保険金請求はお支払いまで電話1本で完了!
保険金の請求に書類は不要です。
電話による事故報告のみで保険金をお支払いします。
ご利用条件は本パンフレットの裏面をご覧ください。



ご契約者向けサービス

ご契約期間中に下記サービスをご利用いただけます。

示談交渉サービス

賠償事故解決特約によるサービス

例えば、お子様が自転車で他人にケガをさせたしまった場合に、
保険会社がお客さまに代わって相手側と解決に向けて交渉するサービスです。

SOSホットライン(国内)

24時間緊急医療・健康相談サービス

24時間365日体制で、経験豊富な看護師が医療・健康に関する様々な
ご質問にお答えし、適切なアドバイスをいたします。サービスのご利用
はご家族全員が対象となり、無料にて行います。

保険証券に連絡先を記載しています。保険証券がお手元に届くまでの間にサービスご利用の際は、案内ダイヤル(☎03-6364-7115)をご利用ください。
●本サービスは弊社と業務委託契約をしておりますサービス会社を通じて提供させていただきます。
●本サービスの利用条件および提供内容につきましては予告なく変更となる場合があります。

他にご契約いただいている保険契約等がある場合で、
死亡保険金額が合算で1千万円を超える方は、
23Dプランをお申込みください。

22歳になられるまで毎年自動継続

23Dプラン	
保険料	1年型保険料 13,000円
お支払いする保険金	
賠償責任補償保険金(一事故あたり支払限度額)	1億円
育児費用補償保険金	130万円
入院保険金日額(180日限度)	2,400円
手術保険金	入院保険金日額の5倍・10倍
通院保険金日額(90日限度)	1,600円
後遺障害保険金	70.7万円
葬祭費用保険金(支払限度額) <small>(所定の特定感染症等による死亡の場合)</small>	300万円
救護者費用保険金(支払限度額)	100万円

ご加入にあたって

こどもプロテクトは、次の保険約款および特約によります。
全プラン共通
・こども総合保険普通保険約款
・熱中症危険補償特約
・特定感染症危険「後遺障害保険金、入院保険金、通院保険金
および葬祭費用保険金」補償特約
・救護者費用等補償特約
・通信販売に関する特約(一般用)
・天災危険補償特約
・受託品に係る賠償責任の一部変更に関する特約
・賠償責任補償条項の一部変更に関する特約
・細菌性食中毒等補償特約
・賠償事故解決特約
・初回保険料の口座振替に関する特約または
クレジットカードによる保険料支払に関する特約
23Aプラン 疾病補償特約、精神障害補償対象外特約
23Dプラン 後遺障害保険金、入院保険金、手術保険金
および通院保険金のお支払特約
3・6・9年型 長期保険特約

※本商品の約款は、インターネットからご覧いただけます。約款集(紙)をご希望の場合は、加入申込書の所定欄にてご指定ください。

事故が起こったとき

事故が発生したときは、ただちに取扱代理店または弊社までご連絡ください。
* 事故発生の日からその日を含めて30日以内にご連絡がない場合は、保険金をお支払いできない場合がありますので、ご注意ください。
* 賠償事故に係る示談交渉は事前に必ず弊社とご相談いただきながらおすすめてください。

同封の「重要事項説明書」を必ずご覧ください。

ご契約の内容や保険商品の内容について特に重要な事項を記載しています。必ずご一読いただき、内容をご確認・ご了解のうえ、お申込みください。
保険料控除制度について
23Aプランのうち疾病補償保険料のみ「介護医療保険料控除」の対象です。控除証明書は保険証券とともに送付いたします。

※将来、保険料率の改定を実施した場合、本紙記載の保険金額または保険料の一部が変更となる可能性があります。そのため、お申込みの時期によりましては、あらかじめご了承ください。あらかじめご了承ください。

引受保険会社

Chubb 損害保険株式会社 (チャブ保険)
〒141-8679 東京都品川区北品川 6-7-29 ガーデンシティ品川御殿山
www.chubb.com/jp

保険金請求エクスプレスサービスの 利用条件

- 損害サービスセンター(チャブ保険)でサービス対象契約のご加入者であり、補償内容と本人確認ができること。
*お手元に保険証券・診察券・保険金を受け取る際の振込先(通帳)等をご準備の上お電話ください。
- おケガによる入院・通院で、お支払保険金が10万円未満であること。
- 報告に関しては、ご契約者・親権者またはその配偶者のいずれかより、必ず治療終了後にご報告ください。
- 事故日から90日を超えたご請求、または年間を通じて3回目以降のご請求は、書類による手続となります。
- 保険金のお受取口座は、ご契約者本人の口座に限らせていただきます。

上記ご利用条件を満たしている場合でも、保険金ご請求の内容によっては電話でお手続きが完了できない場合がございます。

ご契約などに関するお問い合わせ

- 次のような場合は、下記コールセンターにご連絡ください。
- 保険の内容についてご不明な点がある場合
 - 保険証券の記載に誤りがある場合
 - 転居のためご住所が変更になった場合
 - 扶養者が変更になる場合
 - 被保険者が就職されたり、ご職業が変更になった場合

こども保険コールセンター

0120-034-744

受付時間 平日 9:00～17:00 (土日祝日、年末年始は休み)
オペレーターに「卒園」とお伝えください。

- このパンフレットは、こども総合保険の概要を説明したものです。この保険の詳細につきましては、取扱代理店または弊社にお問い合わせください。
- 補償内容が同様の保険契約等(特約を含む)を、被保険者またはその家族が既に契約されている場合、補償内容の重複が生じることがございます。補償内容の相違、保険金額やご契約の必要性などをご確認の上、ご契約ください。
- 取扱代理店は弊社の委託契約に基づき、保険契約の締結、保険料の領収、保険料領収証の発行、契約の管理業務などの代理業務を行っております。したがって、取扱代理店とご契約いただいで有効に成立したご契約につきましては弊社と直接契約されたものとなります。

新1年生の保護者のみなさまへ

新入学児童専用

こどもプロテクト 2023年度 [こども総合保険]

チャブ保険なら

子どもが万が一の
ときでも慌てない



- 特定感染症等
 - 熱中症
 - 細菌性食中毒
- 補償!

自治体の
自転車保険
義務化*に
対応!

*2022年10月現在、各都道府県および市区町村において導入されている条例に対応しています。

小学校ご入学にあわせて4月1日からの補償をおすすめします!

お申込み特典
おなまえシールは
応募者全員にプレゼント

早期申込特典
シールにプラスして
おなまえ入り鉛筆も
プレゼント!

早期申込
特典つきは
2月10日
締切

インターネット
からお申込み
できます



CHUBB

2022年10月版
L2210618

Chubb 損害保険株式会社

この保険は児童、生徒および学生^(注)専用プランとして、主にお子様のケガ、賠償責任、育児費用、救護者費用または病気を補償します。補償内容がお客様のご意向に沿っているかどうかご確認ください。
(注) 保険期間の末日において満23歳未満の方、または学校教育法に定める学生および生徒をいいます。



大切なお子様に24時間安心して 過ごしていただけるようにリスクを補償します。

おすすめ

【用語の説明】
被保険者：保険の補償を受けられる方のことをいいます。 扶養者：お子様の親権者かつお子様の生計を支えている方をいいます。

賠償補償

ご家族全員が対象 第三者に損害を与えてしまった場合…

お子様だけでなく、ご家族が誤って他人にケガを負わせたり、他人の物を壊して、法律上の賠償責任を負った場合に補償します。

- 日常生活の補償範囲について、アルバイトやインターンシップの間、および受託品においても補償の対象です。
- 自治体の自転車保険義務化にも対応しています。

賠償責任の判例

2008年、小学生が乗った自転車が散歩途中の女性に衝突して重度障害を与えたとして、女性の家族と保険会社が加害児童の親に対し損害賠償を訴える訴訟を起こした。

▶ **児童の親に、計約9,500万円の支払いを命じる判決。** (2013年神戸地裁)

賠償補償の注意点

- 被保険者の範囲については、重要事項説明書(契約概要)をご確認ください。
- 学校等が責任を負うべき事故等、被保険者に法律上の賠償責任が発生しない場合は保険金のお支払対象となりません。
- ※学校等より貸与された物品(タブレット端末等)については法律上の賠償責任が発生した場合のみ対象になります。



育英費用補償

天災補償付 扶養者が事故で万一の場合…

扶養者の方が偶然な事故によるケガで死亡または重度後遺障害^{*1}が生じた場合に、お子様の将来のための費用を補償します。

※1 後遺障害保険金支払割合が合計100%に認定された場合をいいます。

扶養者[※]が交通事故で亡くなった。



傷害補償

天災補償付 お子様ご本人がケガをされた場合…

学校内や登下校時のケガ、交通事故・遊びやスポーツ中のケガを補償します。また、熱中症や特定感染症^{※2}、細菌性食中毒^{※3}やウイルス性食中毒^{※4}も対象となります。

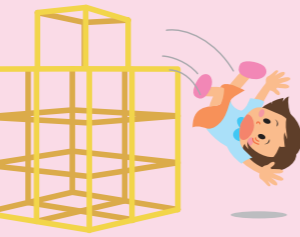
※2 「感染症の予防及び感染症の患者に対する医療に関する法律」における一類感染症、二類感染症または三類感染症および新型コロナウイルス感染症をいいます。保険責任開始日からその日を含めて10日以内に発病した特定感染症については保険金をお支払いできません。(この保険契約が継続契約である場合には、適用しません。)

※3 腸管出血性大腸菌(O-157)等。
※4 ノロウイルス等。

傷害の支払い例

公園の遊具から転落し、上半身を強打。左手を骨折したうえ、顔面に裂傷痕が残った。

▶ **支払保険金(23Aプランの場合) 154,000円**
(入院9日、通院28日、後遺障害等級第12級認定)



疾病補償

お子様ご本人が病気になった場合…

新たに病気になり、入院・所定の手術をされた場合に補償します。

- 0歳児はお申込みいただけません。
- 先天性異常、現在治療中(投薬のみの場合を含む)または完治していない病気については補償対象にはなりませんので、ご注意ください。
- 疾病による「死亡、後遺障害、通院」は補償されません。
- 熱中症、特定感染症、細菌性食中毒の場合は、傷害補償と重複してお支払いします。

風邪をこじらせ肺炎になり入院した。

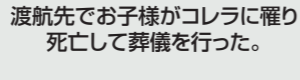


葬祭費用補償

親族が葬祭費用を負担した場合…

お子様が所定の特定感染症を発病したことが原因で亡くなられ、葬祭費用が発生した場合、その費用を補償します。

渡航先でお子様がコロナに罹り死亡して葬儀を行った。



救援者費用補償

お子様の捜索・救助活動が必要な場合…

偶然な事故により、お子様の緊急な捜索・救助活動等が必要と警察等で確認された場合等に、親族が負担した費用を補償します。

お子様が川でおぼれて遭難した。



お支払いする保険金	病気+ケガ		ケガのみ	
	23Aプラン	23Bプラン	23Bプラン	23Cプラン
お支払いする保険金	お支払いする保険金額			
賠償責任補償保険金 (一事故あたり支払限度額)	3億円	3億円	3億円	1億円
育英費用補償保険金	143万円	140万円	140万円	126万円
入院保険金日額(180日限度)	3,200円	3,000円	3,000円	2,650円
手術保険金	入院保険金日額の5倍・10倍	入院保険金日額の5倍・10倍	入院保険金日額の5倍・10倍	入院保険金日額の5倍・10倍
通院保険金日額(90日限度)	1,450円	1,400円	1,400円	1,100円
後遺障害追加支払保険金 ^注	75.2万円	72万円	72万円	64万円
死亡・後遺障害 ^注 保険金	9.4万円	9万円	9万円	8万円
疾病入院保険金日額	2,040円			
疾病手術保険金	疾病入院保険金日額の10倍・20倍・40倍			
葬祭費用保険金(支払限度額) (所定の特定感染症等による死亡の場合)	300万円	300万円	300万円	300万円
救援者費用保険金 (支払限度額)	100万円	100万円	100万円	100万円

注 後遺障害の程度(第1級~第14級)に応じて、保険金額×100%~4%の保険金をお支払いします。

保険料が割安な**長期型プラン(9年型・6年型・3年型)**をおすすめします!

長期型プランについては、1年型商品を毎年更新いただく場合と比べ補償内容に相違はありませんが、一括でご契約いただくことにより保険料が割安となっているほか、毎年の更新手続きも不要です。

保険料(一括払)	23Aプラン	23Bプラン	23Cプラン
9年型 <small>中学校卒業まで</small>	117,590円 <small>1年型契約よりも 26,410円 お得</small>	95,650円 <small>1年型契約よりも 21,350円 お得</small>	80,940円 <small>1年型契約よりも 18,060円 お得</small>
6年型 <small>小学校卒業まで</small>	79,980円 <small>1年型契約よりも 16,020円 お得</small>	65,040円 <small>1年型契約よりも 12,960円 お得</small>	55,060円 <small>1年型契約よりも 10,940円 お得</small>
3年型	41,610円 <small>1年型契約よりも 6,390円 お得</small>	33,830円 <small>1年型契約よりも 5,170円 お得</small>	28,630円 <small>1年型契約よりも 4,370円 お得</small>
1年型	16,000円	13,000円	11,000円

注意1 保険期間1年型の場合、お客様から弊社へ書面での申し出がない限り、お子様が22歳の誕生日を迎えるまで毎年自動継続します。将来的に保険料率の改定を実施した場合、2年目以降の各継続時点で保険料が変更となる場合があります。

注意2 ご契約いただける死亡保険金額は、他にご契約いただいている同種の保険契約と合算して1,000万円が限度です。合算した死亡保険金額が1,000万円を超過している方は裏面の23Dプランをお申込みください。

お申込み方法 (加入手続きの流れ) **早期申込締切日 2023年2月10日**

インターネットから

専用サイトにアクセスし、お申込みください。インターネットからのお申込みの場合、保険料の支払いはクレジットカードからとなります。

早期申込特典あり

2月10日 初回申込締切日

3月31日までにクレジットカードでご契約が成立した場合、4月1日午前0時より補償開始です。

専用サイト

<https://sotsuen.chubbhoken.com>

4月末頃 保険証券の送付

*専用サイトのマイページから「加入契約内容」をご確認いただけます。

申込書から

申込書をご記入のうえ、同封の返信用封筒にてご返送ください。書面でのお申込みの場合、保険料の支払いは口座振替となります。

早期申込特典あり

2月10日 初回申込締切日(消印有効)

3月10日頃まで 引受確認書の送付

3月15日頃 口座振替のご案内を送付

3月27日 保険料の振替(払込期日)

4月末頃 保険証券の送付

2月10日を過ぎてお申込みをされた場合

4月1日以降にクレジットカードでご契約が成立した場合、ご契約月の翌月1日午前0時より補償開始です。書面での申込みの場合、毎月10日を申込締切日(消印有効)とし、翌月27日に保険料の振替、翌々月1日午前0時より補償開始です。例)3月1日にお申込みの場合、4月27日に保険料の振替、5月1日より補償開始

- 保険料振替予定の27日が、土・日曜または休日の場合は、翌営業日が振替日です。
- 保険料が振替できなかった場合、翌月の弊社所定の日に再度振替させていただきますが、払込期日の翌月末までに払込みが行われなかった場合は保険契約は解除となります。
- 保険証券がお手元に届くまでは、申込書(控)で契約内容をご確認いただくこととなりますので、大切に保管してください。
- 申込書に不備があった場合は補償開始日が変更になる場合があります。